 made in Japan

新型コロナ緊急包括支援交付金対象



社会全体で1人1人の体調を管理する時代  
AI顔認証・非接触型体温検知システム サーモセーフティ

 ThermoSafety

**more**  
INFORMATION SYSTEM INC.

モア情報システム株式会社

## ThermoSafetyができること



- その場で1秒以内に検温、体温表示
- 検温時の顔写真や体温データをすべて記録
- 異常体温や、マスク未着用を検知し音声アラームでアナウンス
- AI顔認証機能により、職員や利用者ごとの出勤・訪問日時や体温を自動的に記録
- デュアルカメラ搭載で写真でのなりすまし防止
- アプリを通して携帯やタブレットで映像確認
- システムアップデート機能
- レコーダーを接続すると監視カメラとしても利用可能(録画できます)

## 1秒以内の正確な体温測定

接触・接近することなく、カメラ越しにスムーズな体温測定ができます。  
発熱検出時には、**アラートとメール**で即座に通知します。

マスクをした状態でも認識

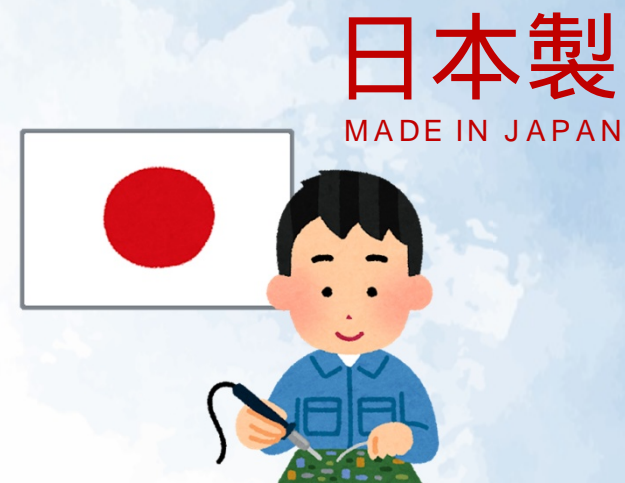


専用スタンドで設置も簡単



- 日本製 ( made in Japan )

中国深センの工場を宮崎に移動。  
Melexis (メレキシス) 社の高性能レンズなど、  
質の良い部品を海外から取り寄せ、  
日本で部品の組み立てを行い  
独自にシステムを構築し出荷しています。



- Melexis製高性能センサーによる正確な体温測定

Melexis (メレキシス) 本社はベルギーにあり、  
ヨーロッパの様々な都市に工場を構えています。  
センサーと言えば、ヨーロッパ製かアメリカ製が  
主流とされており、その中でもMelexis社の  
センサーは質がよく、検温誤差 $\pm 0.5$ 度を実現した  
高精度カメラです。



### ●デュアルカメラシステム搭載による高精細度顔認証

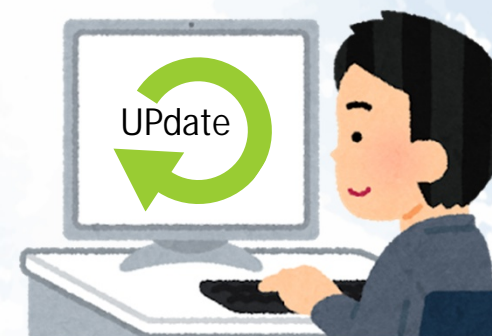
可視光線カメラと赤外線カメラの二つのカメラによって、認証精度を高め、なりすまし防止(防犯)を防ぎます。

赤外線カメラによって、写真での認証を防ぐことができます。



### ●アップデート機能

ThermoSafetyはアップデートできるようにシステムが組んであります。今後、検温・認証以外にも必要な機能が出てくる可能性がある場合などさらに使いやすくするためのアップデートも可能です。



### ● メールでの通知機能

異常を検知した場合、本体からのアラートや、画面を確認(本体、管理画面)して判断する以外にも、メール通知機能を利用して携帯やPCに異常検知を知らせることができます。



### ● アプリで遠隔監視

アプリを通して携帯やタブレットで映像確認できます。管理画面を通さずに、どこにいても映像を確認できるため防犯としても役立ちます。

但し、本体がWiFi環境下であるとともに画像を確認する場合はインターネット環境下である必要があります。

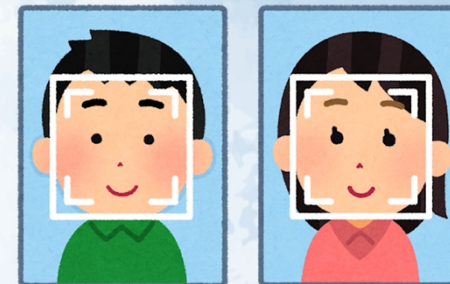


- 検温時の顔写真や体温データ等を全て記録

検温時の顔写真や体温データ等を全て記録することができます。

また顔認証の登録を行えば、入管時のセキュリティーとしても活用可能です。

- ✓ 約10,000件の顔認証データの保存が可能
- ✓ CSV出力可能



- 画像・検温データがすぐに検索できます。

体温の高い方(感染症疑い等)がいた場合、同じ日に来店(来所)された方のデータをすぐに検索できます。



- 健康管理にも活用

個別の検温データを拾って期間内の体温変化知ることができ、健康管理にも活用できます。



- 出勤管理や顧客管理に活用

認証登録して検温した内容をCSV データで出すことができます。

日時、ID、名前、体温を一覧で出すことができるため、そのデータを使って、出勤管理やさまざまなことに活用できます。

No.	時間	タイプ	ID	名前	グループ	類似性	認証タイプ	カードID	体温	顔	テンプレート
1	2020/7/20 13:19	部外者				0	認証	-	36.5(正常)	face/1.jpg	詳細が見つかりません
2	2020/7/20 13:19	部外者				0	無認証	-	-	face/2.jpg	詳細が見つかりません
3	2020/7/20 13:19	部外者				0	無認証	-	-	face/3.jpg	詳細が見つかりません
4	2020/7/20 13:19	部外者				0	認証	-	36.1(正常)	face/4.jpg	詳細が見つかりません
5	2020/7/20 13:19	部外者				0	認証	-	36.1(正常)	face/5.jpg	詳細が見つかりません
6	2020/7/20 13:19	部外者				0	認証	-	36.4(正常)	face/6.jpg	詳細が見つかりません
7	2020/7/20 13:20	部外者				0	認証	-	36.4(正常)	face/7.jpg	詳細が見つかりません
8	2020/7/20 13:41	部外者				0	認証	-	36.5(正常)	face/8.jpg	詳細が見つかりません
9	2020/7/20 13:43	正常	100	新村	defaultwhitelist	99	認証	0	36.4(正常)	face/9.jpg	modal/新村(100).jpg
10	2020/7/20 13:43	正常	100	新村	defaultwhitelist	88	認証	0	36.3(正常)	face/10.jpg	modal/新村(100).jpg
11	2020/7/20 13:44	正常	100	新村	defaultwhitelist	88	認証	0	36.3(正常)	face/11.jpg	modal/新村(100).jpg
12	2020/7/20 13:44	正常	100	新村	defaultwhitelist	86	認証	0	36.4(正常)	face/12.jpg	modal/新村(100).jpg
13	2020/7/20 13:44	正常	100	新村	defaultwhitelist	86	認証	0	36.4(正常)	face/13.jpg	modal/新村(100).jpg
14	2020/7/20 13:45	正常	100	新村	defaultwhitelist	86	認証	0	36.3(正常)	face/14.jpg	modal/新村(100).jpg
15	2020/7/20 13:46	正常	100	新村	defaultwhitelist	99	認証	0	36.3(正常)	face/15.jpg	modal/新村(100).jpg
16	2020/7/21 17:46	部外者				0	認証	-	36.8(正常)	face/16.jpg	詳細が見つかりません



## マスクチェック機能

設定画面から、マスク装着の有無を判別するか、マスク未着用の方への警報を出すかの設定することで、マスク着用を促すことができます。

The image shows a screenshot of the ThermoSafety settings interface. A dark blue callout box highlights the 'マスクチェック' (Mask Check) and 'マスク着用義務' (Mask Wearing Obligation) settings. The 'マスクチェック' option is checked and labeled '有効' (Effective). The 'マスク着用義務' option is unchecked and labeled 'マスクを着用しないと通行不可' (Passage is prohibited if mask is not worn). Below the callout, the main settings screen is visible, with a red box highlighting the 'マスクチェック' and 'マスク着用義務' options. The 'マスク着用義務' option is currently unchecked.

設定項目	設定状態
マスクチェック	<input checked="" type="checkbox"/> 有効
マスク着用義務	<input type="checkbox"/> マスクを着用しないと通行不可

## 測定方法ガイド 例

測定する方のためのガイドを、センサー付近においておくとよいでしょう。

### 自動体温測定

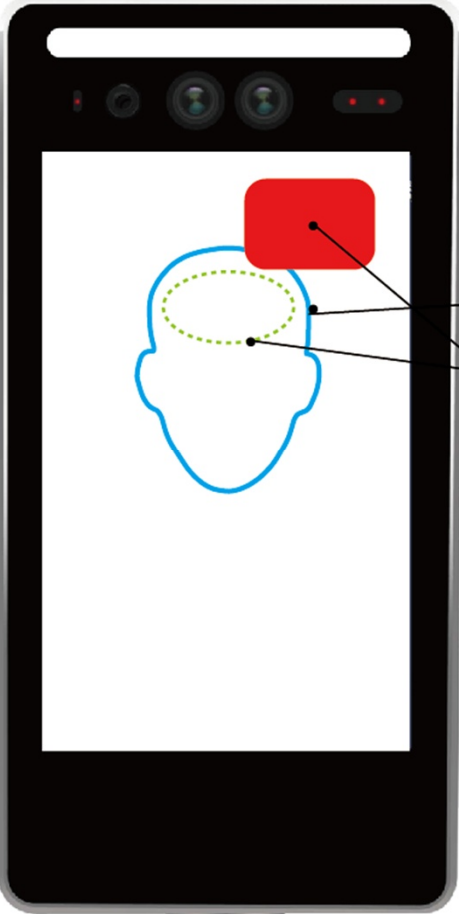
● 検温機の使い方 ●

- ① 輪郭を青い枠に合わせます。
- ② おでこを緑の点線に合わせます。
- ③ 右上の赤いところに体温が表示されます。

正常値 → 青色      異常値 → 赤色

※ 検温中は動かないようにしてください。  
※ 機械には触らないようにしてください。  
※ わからない時は、係りの方をお呼びください。

※基準値を超えた体温を検知した場合は、  
係りの者にお声かけ下さい。



ThermoSafety 詳細資料

10

- 防犯抑止力に

ThermoSafetyの画面を、アプリを用いて画面共有し、タブレット等に表示させ誰もが見えるところに置いておくことで防犯上の抑止力になります。



- 入退ゲートなどとの連携も可能

体温上昇を検出し、発熱を検知した場合はゲートを閉じるというような、入退ゲートなどとの連携もできます。



- 4K対応

ThermoSafetyで録画した画面を、別途4K対応ディスプレイに接続すれば、4Kのクリアな画像で映すことができます。

特に、防犯カメラとして利用した場合に有用です。



- ICカード対応

フェリカ、マイフェアなどのICカードにも対応しており、カードをかざして認証させることができます。

